

Repenser la **couleur**

Technologie avancée pour vitrage coloré



Depuis plus de 80 ans, Saflex® est la marque leader mondiale des intercalaires pour verre feuilleté. Pour les architectes et designers qui osent rêver en couleurs elle repousse les frontières du verre coloré.

Vanceva de Saflex est la seule marque d'intercalaires à proposer une gamme de couleurs complète pour le verre feuilleté.

Le design au service de l'esthétique

Sans lumière, il n'y a pas de couleur. Par conséquent, il est idéal que les tendances du design moderne continuent d'apporter de la couleur au verre. Souvent sources de lumière naturelle, les fenêtres actuelles offrent aux architectes et aux designers une palette dynamique propice à l'expression de la couleur.

La couleur n'est plus l'apanage de la peinture et du revêtement mural ; les architectes et les designers continuent d'en repousser les limites par le développement de méthodes de conception de couleur innovantes pour chaque type de vitrage. Dans la réflexion sur la lumière, les formes et l'espace au cours du processus

de conception, le verre, agrémenté des couleurs Vanceva® de Saflex®, peut être la réponse à ces trois préoccupations. Aujourd'hui, le vitrage peut s'habiller de couleurs dans les hôpitaux, les salles de séjour et sur les façades urbaines. Outils de définition de l'espace, la couleur et la lumière stimulent et inspirent également ceux qui l'occupent.

La vision, la perception et le ressenti des couleurs est très subjectif. Laissez nos experts couleur Vanceva vous guider dans votre prochain choix de couleur et donnez vie à votre vision du design.





Rêves de couleurs

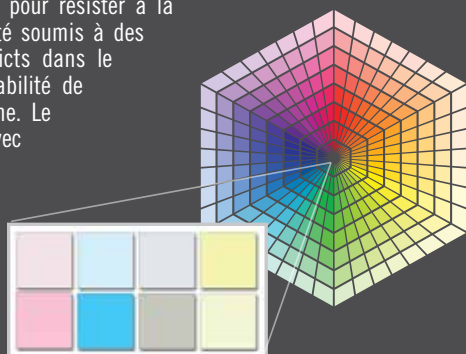
Des milliers de couleurs possibles

En produisant un large éventail de couleurs et d'ambiances, résultat inatteignable en utilisant les sélections de verres teintés en stock, Vanceva® color de Saflex confère aux architectes et designers une liberté de création jamais atteinte auparavant avec le verre. Les intercalaires de couleur Vanceva peuvent être combinés et offrir ainsi plus de deux mille couleurs déclinables en versions transparentes, translucides ou opaques pour vous aider à créer le ton et l'intensité recherchés. En combinant les intercalaires de couleur Vanceva à du verre réfléchissant ou teinté, les designs possibles sont quasiment illimités. Saflex est la seule marque d'intercalaires à proposer une gamme complète de couleurs pour le verre feuilleté (couleurs Vanceva). Utilisés sur des murs-rideaux, atriums, lucarnes, cloisons et salles de conférence, les intercalaires de couleur Vanceva permettent les designs les plus expressifs avec des nuances caractéristiques, des plus subtiles aux plus contrastées.



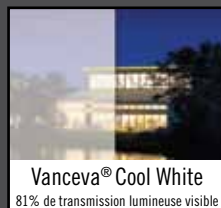
Technologie chromatique

Tous les intercalaires de couleur Vanceva sont fabriqués à base de pigments résistants à la lumière et à la chaleur, en lieu et place de colorants, pour résister à la décoloration. Ils ont été soumis à des tests de longévité stricts dans le but de garantir la stabilité de la couleur à long terme. Le verre feuilleté créé avec les intercalaires de couleur Vanceva fournit une protection efficace contre les rayons UV nocifs, réduit la transmission de l'énergie solaire et l'accumulation de la chaleur. Les intercalaires filtrent jusqu'à 99 % des rayons UV nuisibles jusqu'à 380 nm pour aider à retarder la décoloration et la détérioration des tissus et du mobilier. Un spectrophotomètre et une comparaison visuelle des couleurs sont utilisés pour déterminer la meilleure configuration de couleur Vanceva pour votre projet.



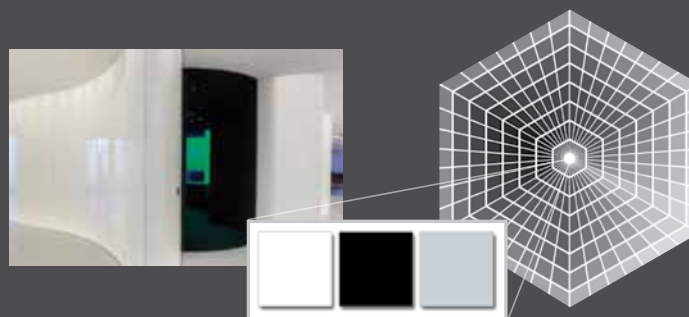
Translucidité et opacité

En application extérieure et intérieure, les intercalaires blancs Vanceva complètent les designs les plus spectaculaires en offrant une opacité totale pour un cadre privé ou des designs translucides pour laisser entrer la lumière -- ainsi qu'une plus grande flexibilité d'un extrême à l'autre.



Aujourd'hui, le blanc est bien plus qu'une simple toile de fond à la couleur. Le blanc peut finaliser un design en lui conférant sens, équilibre et force. La couleur blanche influence l'interaction des individus dans un espace, mais, surtout, elle influence leur humeur, leur comportement et leur productivité. Vous pouvez être assuré que les intercalaires de couleur Vanceva vous offriront une couleur uniforme, supérieure qui vous permettra d'obtenir un verre de sécurité blanc, unique et réversible. Il s'agit de l'une des nombreuses raisons pour lesquelles les architectes et designers font confiance à Saflex pour leur fournir « le blanc adapté à tous les types de lumières ».

Autre alternative pour les applications de verre opaque : l'intercalaire Vanceva Absolute Black. Sa couleur uniforme parfaite est idéale pour les allèges et le double-vitrage de couleur. Vanceva Ocean Grey, un gris à base de bleu, peut neutraliser l'effet de couleur des revêtements à faible émissivité dans une configuration de verre feuilleté. La couleur peut aussi être superposée en couche simple pour créer un effet de dégradé du gris clair au gris foncé, produisant ainsi un effet dynamique.



Avantages supplémentaires du verre feuilleté

Outre leur technologie chromatique confirmée, les couleurs Vanceva présentent tous les avantages classiques propres au verre feuilleté :

- **Sûreté**: protection des résidents du bâtiment et des piétons contre le bris, la chute ou l'impact accidentel du verre.
- **Sécurité**: résistance à l'effraction et au cambriolage, protection anti-projectiles (balles) et résistance aux explosions de bombes..

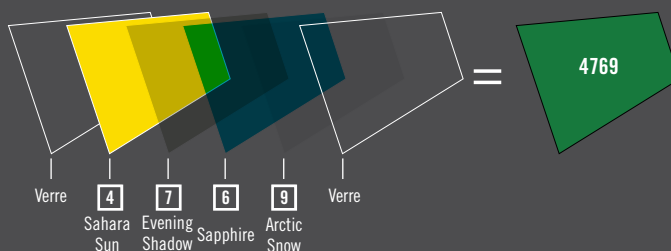
- **Acoustique**: réduction de la transmission des sons indésirables dans un environnement d'habitation.
- **Solaire**: filtrage de plus de 99 % des rayons UV, contrôle des rayons lumineux visibles et réduction de l'accumulation de chaleur et du stress thermique.
- **Tempête/ouragan**: large gamme de solutions de vitrage de protection contre les ouragans, déclinée dans des versions transparentes à translucides.



Spécification des couleurs Vanceva®

Fonctionnement du système

Le système de couleur Vanceva est basé sur une palette fondamentale de 4 couleurs principales (rose, bleu, gris et jaune) déclinées dans deux transmissions lumineuses pour créer une palette de base de 8 couleurs. De la même manière que le système colorimétrique CMJN, principalement utilisé pour l'imprimerie, le système de couleur Vanceva permet aux architectes, designers et fabricants de verre de superposer plusieurs intercalaires de couleur différente et de différents niveaux d'intensité pour créer des milliers de possibilités de couleurs.



Codes d'identification de couleur Vanceva

La fabrication personnalisée du verre feuilleté coloré requiert typiquement une à quatre couches d'intercalaires de couleur Vanceva. Le nombre maximum d'intercalaires étant quatre, chaque couleur Vanceva a reçu un numéro à quatre chiffres. Chaque numéro ou lettre représente une couche de la palette fondamentale utilisée pour créer toutes les combinaisons d'intercalaires de couleur Vanceva. L'illustration figurant sur cette page détaille un exemple de code couleur Vanceva à quatre couches et chaque couleur correspondante associée à la composition définitive du vitrage. Par exemple, Vanceva 0006 est une combinaison à une couche, Vanceva 0026 une combinaison à deux couches, etc.

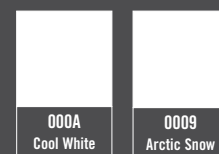
Couleurs fondamentales

La palette fondamentale comporte 8 couleurs de base disponibles chacune en deux niveaux de transmission lumineuse: rose, jaune, bleu et gris. Ces couleurs d'intercalaires peuvent être superposées et combinées de manière diverse pour produire plus de 1000 options de couleurs transparentes.



Couleurs translucides

Si un projet nécessite un effet « givré » pour des raisons d'esthétisme ou d'intimité, il est possible de créer une couleur translucide en ajoutant l'un des intercalaires blancs au mélange de couleurs.



Couleurs opaques

Les intercalaires de couleur opaque Polar White (couleur F) et Absolute Black (couleur G) Vanceva® peuvent être combinés à toutes les autres combinaisons de couleur choisies pour rendre la couleur opaque tout en créant un aspect totalement différent de chaque côté du verre.



Couleurs spéciales

Des pigments de couleur très concentrés dans un seul intercalaire suffisent pour ajouter des nuances brillantes au verre feuilleté.



Créez vos couleurs uniques et commandez des échantillons sur le site: www.vanceva.com



Propriétés isolantes et optiques Vanceva®



Nom du projet: INTERNATIONAL MANAGEMENT INSTITUTE
 Lieu: Kolkata, Inde
 Architecte: ABIN DESIGN STUDIO PRINCIPAL
 DESIGNER: ABIN CHAUDHURI
 Fournisseur/Feuilleter du verre: THAI-GERMAN SPECIALTY GLASS
 CO. LTD, BANGKOK, THAILAND
 Photographe: PRADIP SEN

Description	Code intercalaire	% de transmission lumineuse dans le visible	% de réflexion lumineuse dans le visible	% de transmission solaire	% d'absorption de l'énergie solaire	Facteur solaire
Intercalaires protecteurs colorés						
Vanceva® Absolute Black	000G	0%	5%	0%	94%	0.3
Vanceva® Aquamarine	0002	77%	7%	69%	25%	0.76
Vanceva® Arctic Snow	0009	68%	16%	60%	28%	0.68
Vanceva® Cool White	000A	81%	14%	67%	22%	0.73
Vanceva® Coral Rose	0001	76%	7%	70%	23%	0.77
Vanceva® Deep Red	000C	15%	4%	38%	51%	0.54
Vanceva® Evening Shadow	0007	49%	5%	48%	47%	0.62
Vanceva® Golden Light	0008	85%	8%	69%	25%	0.76
Vanceva® Ocean Grey	000H	61%	9%	59%	33%	0.69
Vanceva® Polar White	000F	7%	4%	8%	40%	0.22
Vanceva® Ruby Red	0005	48%	6%	62%	31%	0.72
Vanceva® Sahara Sun	0004	78%	8%	63%	30%	0.72
Vanceva® Sapphire	0006	52%	6%	55%	38%	0.67
Vanceva® Smoke Grey	0003	78%	7%	67%	27%	0.75
Vanceva® Tangerine	000E	41%	8%	54%	39%	0.65
Vanceva® True Blue	000D	12%	6%	42%	56%	0.57

Informations fournies par Eastman Inc. Les données et informations précisées ci-dessus sont basées sur des calculs et ne sont pas garanties pour tous les échantillons ou applications. Toutes les données ont été calculées en utilisant le programme Window 5.2 du laboratoire Lawrence Berkeley ; conditions NFRC/ASHRAE ; valeurs de centre du verre ; mesures basées sur les paramètres standard en vigueur aux États-Unis. Fabrication du verre feuilleté : verre transparent 3 mm (0,125 pce) - [intercalaire Saflex] - verre transparent 3 mm (0,125 pce). Les verres feuilletés colorés sont composés d'un intercalaire Saflex de 0,38 mm, sauf avis contraire. Toutes les autres épaisseurs d'intercalaires sont telles que stipulées.

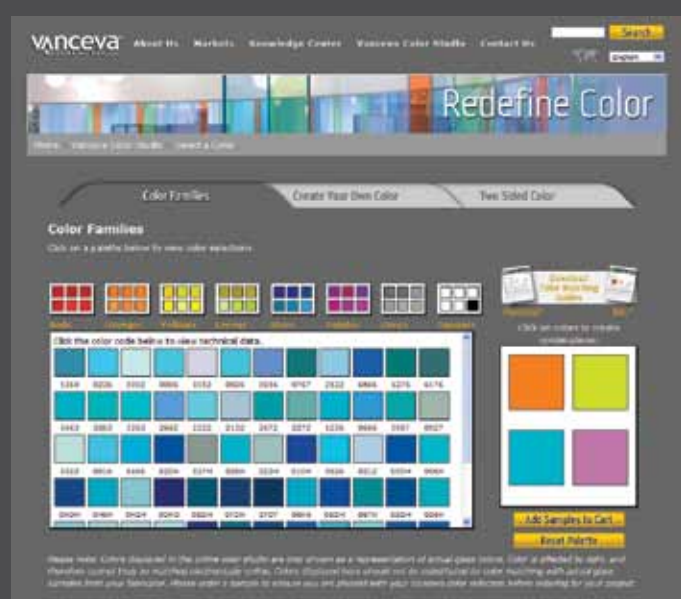
* Données estimatives pour Polar White.



Vanceva® Color Studio

Créez votre prochain design de verre en ligne

Consultable sur Internet, le Vanceva color studio, permet aux architectes et designers d'utiliser le système de couleur Vanceva pour tester des combinaisons de couleurs illimitées. Dans ce studio virtuel, vous pouvez créer et visionner de superbes possibilités de couleurs dans une vaste gamme de teintes. Commandez ensuite les échantillons des couleurs que vous avez créées pour effectuer des tests d'éclairage, les partager avec vos clients et comparer leur compatibilité avec les autres matériaux utilisés pour le projet.



Consultez le Vanceva color studio sur www.vanceva.com pour:

- commander des échantillons qui vous seront expédiés directement
- vérifier la couleur réelle de l'échantillon avant de la définir pour votre projet
- consulter les caractéristiques techniques pour la sélection des couleurs
- assortir vos couleurs RAL ou Pantone à la combinaison de couleurs équivalente de Vanceva
- parcourir le « Vanceva Dream Book » : un album regroupant les projets mettant en scène les intercalaires colorés Vanceva de Saflex

Visitez la boutique Vanceva®

Vous pouvez commander des outils pour vous aider à choisir les couleurs sur: www.vanceva.com

- Le Color Selector: vous permet de créer la combinaison de couleurs d'intercalaires Vanceva de votre choix directement sur votre ordinateur
- Le kit d'échantillons Vanceva comprend nos 9 couleurs de base Vanceva, nos couleurs spéciales ainsi que nos Whites & Absolute Black et vous permet d'avoir une idée plus précise de la couleur définitive du vitrage
- Échantillon individuel de couleur Vanceva 10x10 cm
- Le « Color Forecast » comprend 10 nouvelles couleurs tendance.
- Trouvez nos partenaires privilégiés dans votre région sur www.vanceva.com



Pour en savoir plus sur les produits proposés par Vanceva, contactez le centre architectural de solutions de vitrage Saflex par e-mail à info@saflex.com. Pour commander des échantillons ou demander de l'assistance technique, consultez le site www.vanceva.com.

Crédits photo page 2 : (de gauche à droite)

Image 1 : Centro Comercial Vivaci Guarda • Lieu : Guarda - Portugal • Architecte : Paulo Perloiro - Promontório Architects • Lamineur du verre : VICER - Vidraria Central de Ermesinde, Lda. • Crédit photographique : Tiago Santos Image 2 : brigade des sapeurs-pompiers de la ville de Mexico • Lieu : Mexico, Mexique • Architectes : Francisco Pardo & Julio Amezcua • Fabricant du verre : Cristacurva • Photo : Cristacurva Image 3 : Byscenen • Lieu : Trondheim, Norvège • Architectes : Studio 4 Arkitekter AS • Fabricant du verre : Modum Glassindustri AS • Photo : M. Tor Steinar Johansen Image 4 : Ruengrit Hairdressing Academy • Lieu : Central ChaengWatthana, Bangkok, Thaïlande. • Architecte : Ruengrit Hairdressing Academy • Lamineur du verre : Thai Techno Glass Company (marque : BSG) • Crédit photographique : Thai Techno



Galerie Photos



Harbor Mall, Lampchabang, Chonburi, Thaïlande

Architecte : Pitupong Chaowakul, Thisdesign Co., Ltd.

Fournisseur/feuilleteur du verre : Thai Techno Glass Company (marque : BSG)



Kvadrat HQ, Shepherdess Walk Hackney, Londres

Architecte : David Adjaye

Ingénierie : Malishev Wilson Engineers

Fournisseur/feuilleteur du verre : Barretts Group



Papa, Gatineau, Québec

Architecte : Hal Ingberg

Fournisseur/feuilleteur du verre : Prelco, Vitreco (Glazier)



Spa de l'hôtel Mandarin Oriental, Barcelone, Espagne

Architecte : Patricia Urquiola

Fournisseur/feuilleteur du verre : Control Glass (Union Vidriera Grupo)

Installation du verre : Cristaleria Juventud

Les architectes et les designers font confiance à Saflex®

Lorsque performance et sécurité sont au cœur de leurs préoccupations, les architectes et les designers du monde entier font confiance à Saflex. La raison de cette confiance est simple : quelles que soient les spécifications ou les performances à atteindre, la technologie des intercalaires Saflex fournit un vitrage très performant pour des applications exigeantes.

www.vanceva.com

Contactez-nous

info@vanceva.com

Although the information and recommendations set forth herein are presented in good faith, Eastman Chemical Company [include this where materials relate to Eastman products; and its wholly owned subsidiary Eastman, Inc.] make(s) no representations or warranties as to the completeness or accuracy thereof. You must make your own determination of its suitability and completeness for your own use, for the protection of the environment and for the health and safety of your employees and purchasers of your products. Nothing contained herein is to be construed as a recommendation to use any product, process, equipment or formulation in conflict with any patent, and we make no representations or warranties, express or implied, that the use thereof will not infringe any patent. NO REPRESENTATIONS OR WARRANTIES, EITHER EXPRESS OR IMPLIED, OF MERCHANTABILITY, FITNESS FOR A PARTICULAR PURPOSE, OR OF ANY OTHER NATURE ARE MADE HEREUNDER WITH RESPECT TO INFORMATION OR THE PRODUCT TO WHICH INFORMATION REFERS AND NOTHING HEREIN WAIVES ANY OF THE SELLER'S CONDITIONS OF SALE.

Material Safety Data Sheets providing safety precautions that should be observed when handling and storing our products are available online or by request. You should obtain and review available material safety information before handling our products. If any materials mentioned are not our products, appropriate industrial hygiene and other safety precautions recommended by their manufacturers should be observed.